



cobas[®] e 411
Qualidade e segurança em imunologia



cobas[®]
Life needs answers

cobas e 411

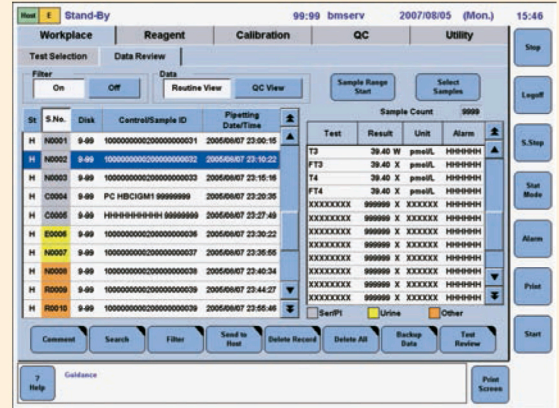
Qualidade e segurança em imunologia



Conveniência

cobas e packs para um cómodo manuseio

- ▶ Reagentes **cobas e** packs são líquidas, prontos para uso e de fácil manipulação
- ▶ Tudo em um cassete para facilitar a logística
- ▶ Abertura/fechamento automático da pack assegura uma estabilidade *onboard* do maior dos reagentes
- ▶ Tela de revisão de dados fornece uma rápida rastreabilidade dos resultados



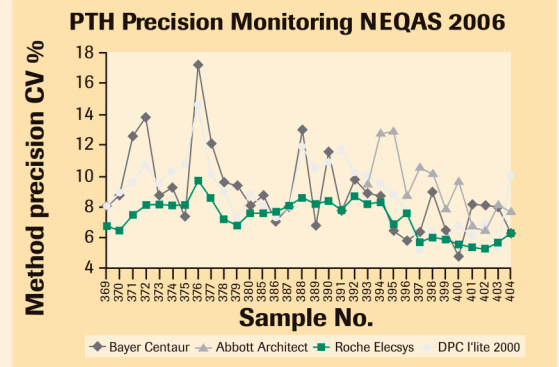
Tela aumentada do "data review"



Desempenho

Aplicações de 9 min para rapidez e qualidade

- ▶ Mais de 75 ensaios oferecem uma cobertura ampla da área imunológica e hormônios
- ▶ Alta estabilidade onboard e tempo de prateleira permitem a disponibilidade contínua tanto de parâmetros de rotina quanto esotéricos
- ▶ Ponteiras e cubetas descartáveis para eliminar risco arraste (carryover) na reação



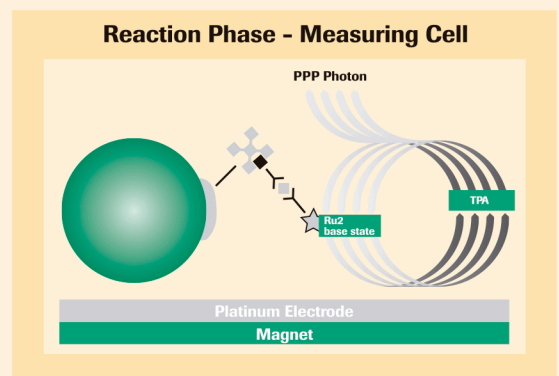
Performance do ensaio Elecsys PTH.
Fonte: <http://www.ukneqas.org.uk/>; julho 2008



Confiança

ECL tecnologia: O padrão ouro

- ▶ Alta sensibilidade analítica permite amplos intervalos de medidas e baixo volume de amostra
Intervalos de medida: 4-4300 Estradiol pg / ml
0-6ng/ml Progesterona
Total PSA 0-100 ng / ml
Volume de amostra: beta-hCG requer 10 µl
3. Gen TSH requer 50 µl
- ▶ Ativação com voltagem para uma reação controlada permite alta precisão para evitar repetições desnecessárias
- ▶ Curto tempo incubação (9, 18, 27 min)



Princípio da reação de Eletroquimioluminescência (ECL).

CD-ROM, USB e porta de impressora tornam a gestão de dados mais eficiente

Monitor touchscreen padrão para todos os sistemas **cobas**

Ponteiras e cubetas descartáveis eliminam o arraste (carryover)

Célula de Leitura fornece detecção única através da tecnologia ECL



Disponível também na versão Rack com 75 posições de amostras

Versão Disco com 30 posições de amostras com acesso randômico contínuo e prioridade para STAT

18 canais permitindo o uso de até 18 parâmetros simultaneamente

Fácil remoção dos descartáveis (ponteiras e cubetas) pelo reservatório de lixo sólido

Consumíveis e lixo líquido são facilmente acessíveis

Consolidação completa da estação de trabalho

- ▶ O analisador **cobas e 411** é desenhado para fornecer resultados seguros em virtude da tecnologia ECL.
- ▶ Consolida as rotinas de Função Tireoidiana, Marcadores Cardíacos, Marcadores Tumorais, Fertilidade, Marcadores Ósseos, Anemia, Doenças Infecciosas, Hormônios, Maternal e Critical Care.

Integração da Área de soro

- ▶ Combinado com o **cobas c 311**, o sistema pode processar até 95% da rotina da área de soro,
- ▶ As soluções de gerenciamento da área de soro integram a gestão de dados e amostra através dos sistemas.

Rede de trabalho do laboratório integrada

- ▶ Como parte da plataforma modular cobas, o **cobas c 311** oferece resultados comparáveis com outros sistemas **cobas c**.
- ▶ Conceito de reagente e componente analíticos universal permite flexibilidade nas soluções de trabalho.

Especificações técnicas

Sistema	Analisador totalmente automatizado, de carregamento contínuo e acesso randômico para imunoensaio, baseado na tecnologia ECL. Sistema disponível nas configurações rack e disk.	
Desempenho de testes	Até 86 testes/hora	
Conceito de reagente	Reagente cobas e pack prontos para uso Capacidade <i>onboard</i> para até 18 ensaios diferentes Proteção contra evaporação pelo fechamento automático das tampas dos reagentes	
Parâmetros programáveis	Até 60 ensaios programáveis	
Tipos de amostra	Soro, plasma, urina	
Capacidade de amostras <i>onboard</i>	Capacidade de entrada/saída:	Disco: 30 amostras Rack: 75 amostras / 15 racks de 5 posições
	STAT:	Disco: qualquer posição desocupada no disco de amostra Rack: Entrada STAT dedicada
Tipos de tubos de amostra	Tubos primários:	5-10ml; (16x100, 16x75, 13x100, 13x75mm)
	Cubeta de amostra:	2,5 ml
	Cubeta sobre tubo:	
Volume de amostra	10 à 50µl por teste, dependendo do protocolo de ensaio	
Agulha de amostra	Utiliza ponteiros descartáveis individuais por amostra para evitar arraste (<i>carry over</i>)	
Interface do sistema	PC Touchscreen cobas data link (Teleservice e download automático)	
Dados de amostra armazenados	2000 amostras de rotina/STAT e controles	
Métodos dos testes	Protocolos de ensaios pré definidos (sanduíche, competitivo, µ-captura)	
Métodos de calibração	Calibração 2 pontos por lote ou por cobas e pack	
Métodos de controle de qualidade	Controle de qualidade individual, cumulativo e preventivo após calibração	
Repetição de testes e condicionais	Repetição automática e condicional (reflex) de testes	
Requisitos elétricos	Requisitos de energia:	100-200 VAC 50/60 HZ em fase única 200-400 VAC 50/60 HZ em fase única
	Consumo de energia:	1000 VA
Requisitos de água/lixo	Qualidade da água:	=10µS/cm ou = 0.1 mega Ohm, livre de bactéria
	Consumo de água:	aprox. 3 litros para 250 testes/ aprox. 12 ml/ciclo
	Lixo líquido:	Reservatório de 4 litros
Condições de operação	Temperatura ambiente:	8 a 32° C
	Umidade ambiente:	20% a 80%
	Barulho:	60 dbA (modo stand-by), 63 dbA (média durante a operação)
Dimensões físicas	Largura:	120 a 170 cm (disco/rack)
	Profundidade:	73 a 95 cm (disco/rack)
	Altura:	56 cm
	Peso:	aprox. 170 kg (disco) e 210 kg (rack)

cobas® e 411

Registro nº 10287410608

COBAS, COBAS C, LIFE NEEDS ANSWERS
e TINA-QUANT são marcas Roche.

©2013 Roche - Agosto / 2013

Roche Diagnóstica Brasil Ltda.

www.roche.com.br

0800 77 20 295