



cobas[®] c 311

Inovação e qualidade em bioquímica



cobas[®]
Life needs answers

cobas c 311

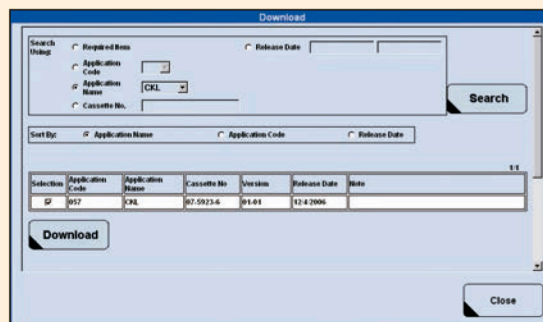
Inovação e qualidade em bioquímica



Conveniência

cobas c packs para um cómodo manuseio

- ▶ Líquido e pronto para o uso, o reagente **cobas c** pack simplificam o manuseio
- ▶ Tudo em um cassete para facilitar a logística
- ▶ Atualizações e downloads eletrônicos anulam erros advindos da manipulação de dados
- ▶ Os tamanhos de pack teste específicos permitem o uso econômico de parâmetros esotéricos e de rotina



Atualizações e downloads eletrônicos via **cobas®** e-services

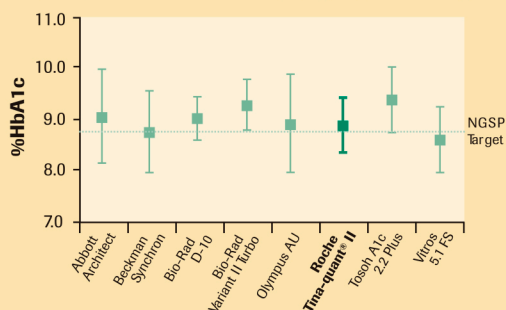


Performance

Menu completo de ensaios de alta performance

- ▶ HbA1c sangue total oferece a melhor performance
- ▶ Alta estabilidade onboard permite uma disponibilidade contínua de mais de 40 ensaios
- ▶ Mais de 100 ensaios disponíveis
- ▶ Alta estabilidade de calibração e calibração lote a lote otimiza o uso do reagente

CAP GH2-A 2008 mid level (mean \pm 2SD)



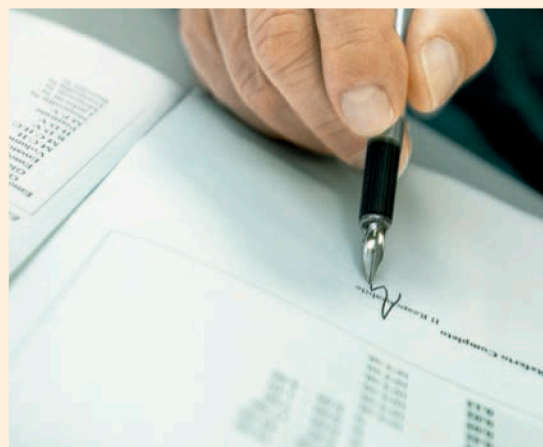
Dados de HbA1c levantados pelo Colégio Americano de Patologia (CAP);
Fonte: <http://www.ngsp.org/prog/index.html>; Maio 2008

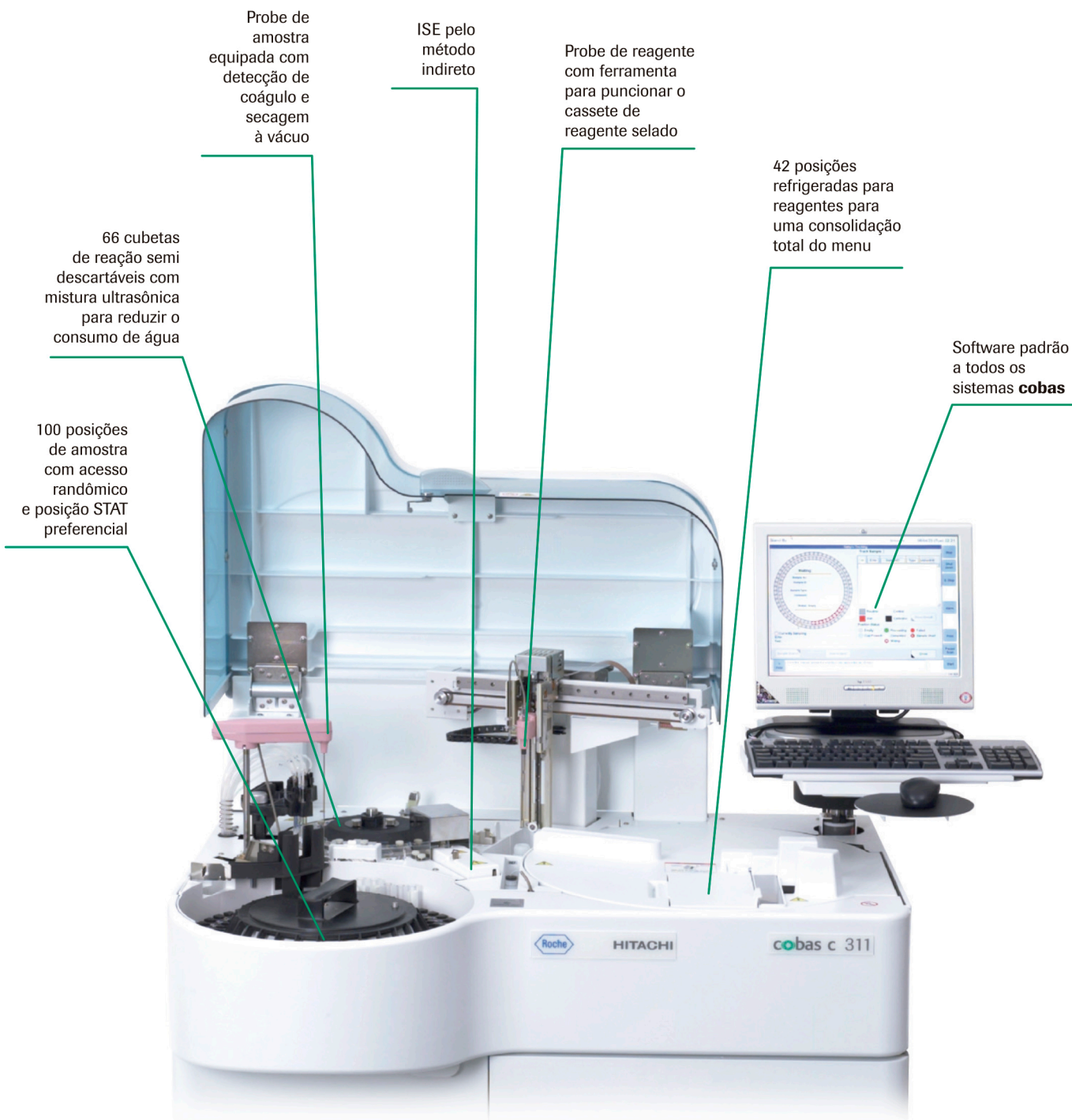


Confiança

Design robusto e integridade da amostra assegurada

- ▶ Analisador **cobas c 311** continua a tradição Roche/Hitachi de equipamentos confiáveis
- ▶ Detecção inteligente de coágulo assegura resultados confiáveis sem interrupção do fluxo de trabalho
- ▶ Misturador eletrônico livre de contato elimina carry-over (arraste)
- ▶ Índice sérico Teste específico assegura integridade do resultado sem validação manual





Consolidação completa da estação de trabalho

- ▶ O analisador **cobas c 311** é desenhado para aguentar pesadas rotina em virtude da tecnologia comprovada.
- ▶ Ele consolida a Bioquímica Clínica com os perfis de proteínas plasmáticas, DAT e TDM.

Integração da Área de soro

- ▶ Combinado com o **cobas e 411**, o sistema pode processar até 95% da rotina da área de soro.
- ▶ As soluções de gerenciamento da área de soro integram a gestão de dados e amostra através dos sistemas.

Rede de trabalho do laboratório integrada

- ▶ Como parte da plataforma modular cobas, o **cobas c 311** oferece resultados comparáveis com outros sistemas **cobas c**.
- ▶ Conceito de reagente e componente analíticos universal permite flexibilidade nas soluções de trabalho.

Especificações técnicas

Sistema	Analisador totalmente automatizado e de acesso randômico para bioquímica, eletrólitos e imunologia
Desempenho do sistema	300 testes/hora para testes fotométricos 450 testes/hora para testes ISE Até 300 testes/hora para combinação de testes ISE e fotométricos
Conceito de reagente	Reagente cobas c pack com código de barras e prontos para uso
Capacidade <i>onboard</i> de reagentes	Até 45 ensaios (42 reagentes refrigerados + 3 canais para o ISE)
Parâmetros programáveis	Até 117 fotométricos, 3 testes ISE, 8 parâmetros calculados e 3 índices séricos
Tipos de amostra	Soro, plasma, urina, CSF e Sangue total
Capacidade de amostras <i>onboard</i>	108 posições com acesso contínuo e capacidade de amostras STAT
Tipos de recipientes de amostra	Tubos primários: 5-10ml; (16x100, 16x75, 13x100, 13x75mm) Cubeta de amostra: 2,5 ml Micro cubeta: 1,5ml Cubeta sobre tubo: cubeta no topo de um tubo de 16x75/100 mm
Volume de amostra	1,0 à 35 µl por teste
Detecção de coágulo de amostra	Sim
Volume mínimo de amostra	Tubos primários: 700 µl Cubeta de amostras: 100 µl Micro cubeta: 50 µl
Interface do sistema	PC Touchscreen cobas data link (Teleservice e download automático)
Dados de amostra armazenados	10.000 amostras de rotina/STAT
Metodologia	Fotometria e potenciometria (ISE)
Métodos dos testes	1 ponto, 1 ponto + check de prozona, 2 pontos, 2 pontos cinéticos 2 pontos + check de prozona, 3 pontos, 1 ponto + cinético, Rate A, Rate A + índice sérico, Rate A com branco, Rate B.
Métodos de calibração	Linear, non-linear multi-ponto, 2 pontos, Fator K. Calibração preventiva para cassetes reservados (stand-by cassetes).
Métodos de controle de qualidade	QC tempo real, individual e cumulativo; Auto QC. Controle de qualidade preventivo para cassetes reservados (stand-by cassetes).
Repetição de testes e condicionais	Repetição automática /manual de testes e repetição condicional (reflex) automática
Requisitos elétricos	Requisitos de energia: 230/400 Volts AC 3/N/PE, 110 Volts AC, 1.5 kVA Frequência: 50 Hz ou 60 Hz +/- 0,5 %
Requisitos de água/lixo	Qualidade da água: suprimento de água livre de bactéria, deionizada Consumo de água: até 12 litros/hr durante operação Pressão da água: 0,5 - 3,5 Kg/cm ³ (49-343 KPa) Temperatura da água: 15 a 30°C Lixo biológico: Container separado alocado no sistema Drebagem de Resíduos: 100 mm acima do chão
Dimensões físicas	Largura: 134 cm Profundidade: 86 cm Altura: 126 cm Peso: 270 kg

cobas® c 311
Registro nº 10287410822

COBAS, COBAS C, LIFE NEEDS ANSWERS
e TINA-QUANT são marcas Roche.

©2013 Roche - Agosto / 2013

Roche Diagnóstica Brasil Ltda.
www.roche.com.br
0800 77 20 295